

Umbau der ROCO Zentrale zu einem Booster



Reicht der Strom der beim Digitalbetrieb mit der [ROCO Multimaus](#) notwendigen Zentrale (10764 oder auch des älteren Modells 10761) nicht mehr aus, läßt sich eine Zentrale denkbar einfach in einen Booster umbauen. Da solche Zentralen durch die Startsets recht günstig in einschlägigen Auktionshäusern angeboten werden, ist der hier beschriebene Umbau ein einfaches und preiswertes Mittel, um einen Booster zu erhalten. Es können maximal 4 Booster an eine Zentrale angeschlossen werden.

Die Innereien von Zentrale und Booster sind bis auf eine einzige Steckbuchse identisch. Von daher genügt es, diese Buchse nachzurüsten um aus der Zentrale einen vollwertigen Booster zu machen.

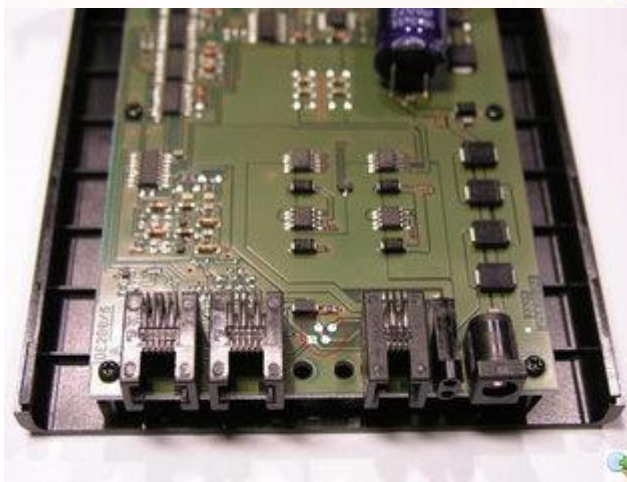
Es sei an dieser eindringlich darauf hingewiesen, daß ein fehlerhafter Umbau die Zerstörung der Komponenten nach sich ziehen kann und etwaige Gewährleistungs- und Garantieansprüche hinfällig werden. Man sollte also einen Lötkolben bedienen können.



Zunächst muß das Gehäuse geöffnet werden.

Hierzu werden die vier Kunststoffbolzen an der Seite der Frontplatte herausgezogen. Dies kann mit einer Nadel oder einem kleinem Bohrer geschehen, der ein Stück in den Bolzen hereingebohrt wird.

Anschließend können die beiden Gehäusehälften auseinandergezogen werden.



An der markierten, freien Stelle wird die neue Buchse eingelötet.

Entfernen Sie dazu vier Schrauben, die die Platine im unteren Gehäuseteil festhalten.

Da die vier Bohrungen mit Lötzinn zu sind, muß dieses zunächst entfernt werden. Am einfachsten geht dies mit einer Entlötpumpe oder mit Entlötlitze. Das Lötzinn muß soweit entfernt werden, daß die neue Buchse eingesetzt werden kann.

Die Platine der älteren Zentrale 10761 sieht etwas anders aus, der Einbau der Buchse ist

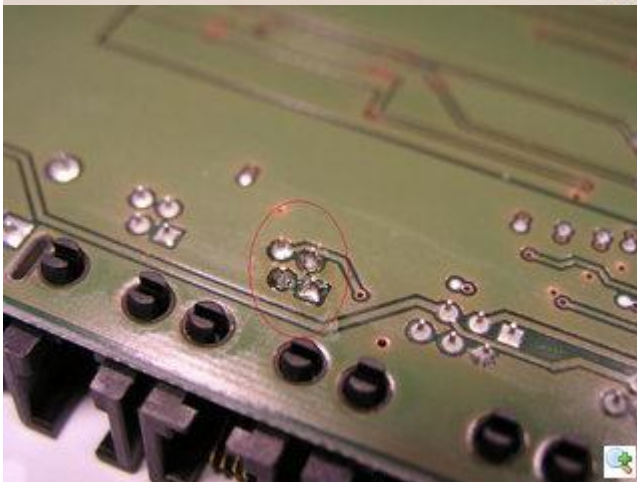


aber in identischer Weise möglich.
Eine solche Buchse (RJ11, 4polig, flache Bauform) muß eingelötet werden.

Lieferanten (Beispiel):

[Conrad](#) 716160

Bei Reichelt gibt es leider nur die hohe Ausführung, die beim Gehäuse etwas mehr Aufwand erfordern würde.



Nach gelungener Lötung sollte die Buchse nun so aussehen.



Abschließend ist noch die Öffnung im Gehäuse zu vergrößern...



...und das Gehäuse wieder zu verschließen.

Bei der Verkabelung ist nun folgendes zu beachten: bei den Boostern dürfen an die Master und Slave-Buchsen keine Geräte angeschlossen werden. Die Multimäuse sind ausschließlich an der Zentrale anzustecken. Definieren Sie hierzu also eine Kiste als Zentrale. Von hier führen Sie ein 4adriges Kabel mit RJ11-Stecker von der Buchse "Booster out" zur neu montierten Buchse "Booster in" des zweiten Kästchens.